

보도 일시	2022. 8. 18.(목) 12:00 2022. 8. 19.(금) 조간	배포 일시	2022. 8. 18.(목) 12:00
담당 부서 <총괄>	고용서비스정책과 국가고용서비스혁신TF	책임자	과 장 이민재 (044-202-7327)
		담당자	서기관 김유리 (044-202-7369)

구인·구직 애로 해소, 고용복지+센터가 힘이 되겠습니다!

- 「기업·구직자 도약보장 패키지」 운영 -

❖ 전국 6개 권역별 11개 고용복지+센터 전담팀이 서비스 제공

- 고용노동부(장관 이정식)는 지난 8. 17. 고용서비스전문위원회*를 개최, 구인 애로 기업과 구직자의 어려움을 적극 해소하여 민간의 일자리 창출력을 강화하기 위한 「기업·구직자 도약보장 패키지」 도입 방안을 논의하고, 8. 19.부터 시범 운영에 들어간다고 밝혔다.

* 「고용정책기본법」에 따라, 고용노동부 고용정책실장을 위원장으로 하여 위원은 노사 대표 및 전문가, 현장 및 정부 관계자로 구성

- 「기업·구직자 도약보장 패키지」는 구인 애로 기업과 구직자 등에 대해 「진단 - 컨설팅 - 채용·취업」에 이르는 적극적 고용서비스를 종합적으로 제공하는 사업으로,

- 기업에는 고용 여건 개선 등을 통한 구인 애로 요인의 근본적인 해소를, 구직자에게는 직업역량 제고 등을 통해 더 나은 일자리로의 도약을 뒷받침할 수 있도록 고용서비스의 역량을 집중하는 데 방점이 있다.

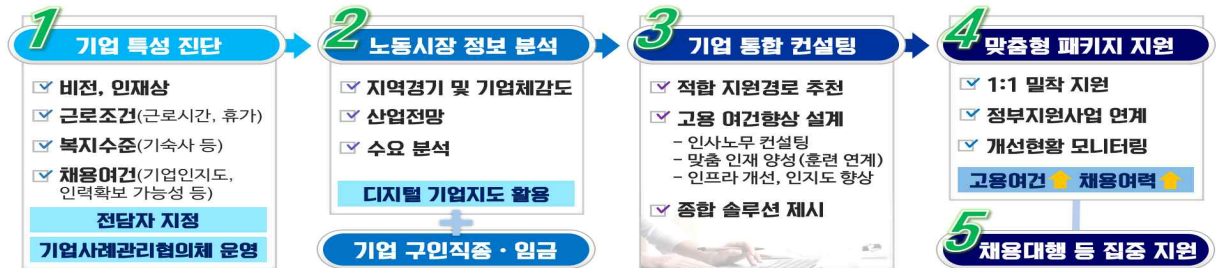
- 고용노동부는 현장 의견 수렴을 거쳐 전국 6개 권역별 총 11개 고용복지+센터에 전담팀을 구성했으며,

- ▲기업 지원은 서울·서울남부·인천·안산·부산·대구·대구서부·전주·천안 9개 센터에서, ▲구직자 지원은 서울·인천·부산·대구·광주·대전 6개 센터에서 제공할 예정이다.

- 서비스의 주요 내용은 다음과 같다.

기업에는 구인 애로 유형별 맞춤형 서비스 제공, 기업의 일자리 창출력 강화

- 「기업 도약보장 패키지」를 도입, 기업의 구인 애로 유형별로 채용 서비스에서 고용 여건 개선에 이르기까지 종합적인 서비스를 제공한다.



- 우선, 지역의 산업 특성, 경기 변동 현황, 구인·구직 현황 등을 종합적으로 고려하여 구인 애로 기업을 선제적으로 발굴한다.
- 인력 수요가 폭증하고 있는 반도체·정보기술(IT) 등 미래 첨단산업에서부터, 수출 호조로 인력난을 겪고 있는 조선업, 상대적으로 고용 여건이 열악한 제조업 등 뿌리산업까지 다양한 업종에 대한 지원이 이루어질 예정이다.

< '22년 시범사업 운영 고용복지+센터별 집중 발굴 업종 >

천안 / 부산	인천 / 서울	서울남부	안산, 대구, 전주, 대구서부
반도체 / 조선업	항공업 / 서비스여행업	IT·메디컬	제조업 등 뿌리산업
상시적 구인난, 수출 호조 등으로 최근 인력난 심화	지역의 주력산업이자 최근 업황 회복 등으로 구인난 대응 필요	디지털 전환, 코로나19 등으로 구인·구직 증가	높은 근로 강도, 열악한 근로여건 등 상시적 미스매치

- 아울러, 찾아가는 기업진단·디지털 기업지도 등을 활용하여 기업의 애로 유형을 체계적으로 진단, 지원이 절실한 기업, 기업 여건 개선 등이 시급한 기업에 집중적인 취업지원 서비스를 제공한다.
- 쉬운 기반가 가능한 기업은 인공지능(AI) 일자리 추천 등 서비스를 효율화하면서,
- 잘 알려지지 않은 강소기업, 핵심 인재 부족 등 인력수급이 원활하지 못한 기업, 근무조건·환경이 열악한 중소기업 등에 대해서는 인지도 제고, 사내 훈련 지원, 인사·노무 상담, 기반시설·환경 개선 등의 사업을 적극 연계하여 지원할 예정이다.
 - 이를 위해 전담자가 지원 정책 연계에서부터 최종 서비스 제공까지 1:1 밀착 관리한다.

* ① 참여기업과 해결방안 공동 모색 → ② 고용센터, 중기청, 지자체 등의 지원정책 발굴 → ③ 전담자가 서비스 제공기관에 서비스 제공 요청 → ④ 서비스 제공 여부 모니터링

- 특히, 더욱 전문적인 서비스를 지원할 수 있도록 지역 경총, 관련 협회, 일자리 유관기관, 기업 인사담당자 등과 협력 체계를 강화해 나간다.

* (부산 일자리 Re-start) 고용복지+센터-산단-업종별 협회 등과 함께 조선·자동차 기업에 대한 종합 상담 및 구직자 적극 연계

구직자에게는 AI를 활용한 심층 경력설계 서비스 제공, 직업 지속가능성 제고

- 「구직자 도약보장 패키지」를 도입하여 구직자의 생애단계, 구직 애로 유형 등에 따른 “진단-심층경력설계-맞춤형 취업지원”을 패키지로 제공한다.



- 1:1 심층 상담을 통해 중장기 관점의 경력개발로드맵 설계를 지원하고 단계적인 목표에 따라 직업훈련, 취업 의욕 고취 프로그램 등으로 적극 이행을 유도한다.

- 우선은 실업급여 수급자를 대상으로 구직활동 촉진과 재취업 지원 서비스를 강화해 나간다.

* <예시> (대상) 실업급여 수급자 중 진로를 고민하고 있는 청년 → (목표) 지역 산업변화에 따라 IT 개발자로 진로 설정 → (진단) 관련 프로젝트 경험, 자격 등은 부족 → (단기과제) 직업 훈련 연계 (K-디지털 트레이닝 등) → (취업) IT 스타트업 기업 취업(채용장려금 등 연계)

- 아울러, 지역의 구인애로 업종 등과 연계하여 집중지원 구직자에게 고용복지+ 센터의 일자리 연계 역할을 지속 강화해 나갈 예정이다.

< '22년 시범사업 운영 고용복지+센터별 집중 지원 구직자 >

고용복지+센터	집중 지원 구직자
서울	여행·관광숙박·IT 업종 취업·전직 희망자
인천	뿌리·항공서비스업종 취업·전직 희망자 및 중장년층
대전	IT 및 상담업종 및 특성화고 졸업(예정)자 등 진로지도 희망자
광주	자동차업종 취업·전직 희망자
대구	자동차업종과 한 취업·전직 희망자, 경력지도 희망자
부산	조선·자동차 업종 취업·전직 희망자 및 청년 구직자

- 특히, 인공지능(AI) 기반 직업역량진단 시스템인 잡케어(「Job care」)*를 활용하여 임금 수준, 구인·구직 현황 등 데이터 기반의 객관적인 분석을 통해 상담사의 진단·분석 서비스의 효율성과 전문성을 높여나간다.

* 내담자 현재의 보유역량과 희망 직업에 요구되는 역량 간의 객관적 차이를 분석
→ 이를 기반으로 취업 가능한 일자리, 자격증, 직업훈련 등 정보를 자동 제공

- 1:1 상담을 위한 심층상담실을 지속 확충해 나가는 한편, 워크넷 화상 시스템을 활용한 비대면 상담 등 구직자의 수요에 맞는 상담환경을 제공할 예정이다.

- 구직자의 복합적 애로를 원스탑으로 해소할 수 있도록 고용복지+ 센터 참여기관인 중장년 일자리 희망센터, 여성새로일하기센터, 자치단체 등의 각종 취업지원 프로그램 도 강화해 나갈 예정이다.

* (예시: 대구고용복지+센터) 미래차 기업 맞춤형 훈련+취업(대구일자리전환센터 협업), 대구 입주 공공기관 취업 상담 프로그램(대구청년지원관계기관협의체 협업)

- 참여를 원하는 기업이나 구직자는 관할 고용센터에 전화 또는 방문하여 문의하면 되고, 초기 상담을 거쳐 누구나 참여할 수 있다.

시범 운영을 거쳐 '23년 전국 센터로 확대 운영

- 고용노동부는 이번 시범 운영을 통해 국민들이 체감할 수 있는 현장의 사례를 적극 발굴하고 제도 개선 사항 등을 모니터링하여 '23년 본사업 모델 수립에 적극 반영한다는 계획이다.

- 이창근 한국반도체산업협회 상근부회장은 “최근 반도체 기업의 투자가 늘면서 인력 수요가 증가하여 특히 구인난이 더욱 심화되고 있다.”라고 하면서,

- “기업별로 구인애로 요인을 진단하고 이에 대한 맞춤형 솔루션 제공에 대한 기대가 크다.”라며,

- 협회 차원에서도 맞춤형 인재 양성, 채용행사 지원, 전문성 제고 등 고용센터와의 협업에 적극 참여하겠다.”라고 밝혔다.

- 김성호 고용서비스정책관은 “「기업·구직자 도약보장 패키지」는 고용 서비스 혁신을 위한 의미 있는 출발점”이라고 하면서,
- “고용복지+ 센터가 구인 기업의 애로와 구직자의 어려움을 적극 발굴·경청하고, 장기적으로 기업과 구직자가 성장해 나가는 데 든든한 조력자가 될 수 있도록 발 벗고 나설 것”이라고 강조하였다.
 - 아울러, “앞으로도 고용서비스의 효율성을 높이고 국민이 체감하는 서비스의 질을 높여나갈 수 있도록 현장의 전문가와 소통을 넓혀가는 한편, 고용복지+ 센터가 허브기관으로서 관계부처와 협력을 강화해 나가겠다.”라고 밝혔다.

<붙임> 고용복지+센터별 구인애로 기업 집중 발굴 업종

❖ 사업에 대한 간단한 문의 및 안내는 1350 콜센터를 통해서도 제공합니다.

담당 부서 <총괄>	고용서비스정책과 국가고용서비스혁신TF	책임자	과 장	이민재 (044-202-7327)
		팀 장 기업지원 구직자지원	서기관 사무관 사무관	김유리 (044-202-7369) 송형기 (044-202-7335) 김누리 (044-202-7341)
<서울>	서울고용복지+센터 취업지원총괄과	책임자	소 장	최준하 (02-2004-7319)
		담당자	과 장 팀 장	김경희 (02-2004-7090) 김봉영 (02-2004-7075)
	서울남부고용복지+센터 취업지원총괄팀	책임자	소 장	김재석 (02-2639-2317)
		담당자	팀 장	김인숙 (02-2639-2389)
<중부>	인천고용복지+센터 취업지원총괄과	책임자	소 장	강운경 (032-460-4710)
		담당자	과 장 팀 장	윤평순 (032-460-4820) 이성희 (032-460-4832)
	안산고용복지+센터 취업지원총괄팀	책임자	소 장	김일섭 (031-412-6999)
		담당자	팀 장	채영민 (031-412-6929)
<부산>	부산고용복지+센터 취업지원총괄과	책임자	소 장	김동욱 (051-860-2192)
		담당자	과 장 팀 장	강정연 (051-860-2183) 손성백 (051-860-2161)
<대구>	대구고용복지+센터 취업지원총괄과	책임자	소 장	김재훈 (053-667-6161)
		담당자	과 장 팀 장	전현철 (053-667-6093) 서현정 (053-667-6089)
	대구서부고용복지+센터 취업지원총괄팀	책임자	소 장	박대석 (053-605-6565)
		담당자	팀 장	신동철 (053-605-6510)
<광주>	광주고용복지+센터 취업지원총괄과	책임자	소 장	김선재 (062-609-8881)
		담당자	과 장 팀 장	김찬중 (062-609-8565) 정인아 (062-609-8588)
	전주고용복지+센터 취업지원총괄팀	책임자	소 장	정영학 (063-270-9260)
		담당자	팀 장	고정수 (063-270-9139)
<대전>	대전고용복지+센터 취업지원총괄과	책임자	소 장	여성철 (042-480-6471)
		담당자	과 장 팀 장	박경옥 (042-480-6474) 이진경 (042-480-3939)
	천안고용복지+센터 취업지원총괄팀	책임자	소 장	피해근 (041-620-7450)
		담당자	팀 장	김형미 (041-620-7471)

센터별 구인애로기업 집중 발굴 업종

서울권역

서울고용복지+센터

관광숙박·여행업

업황 회복으로 일시적 구인난



IT

관내 피보험자수의 과반이상(65%)
증가세도 뚜렷('21년 대비 10%↑)

“서울고용, HIT!(Hotel, IT, Travel)”

- 업종별 대표 우량기업 발굴 →
발굴 기업에 대해 채용 대행 서비스 제공
→ 우수 구직자 풀 구축 → 해당 업종의
중점지원 기업 등에 우수 구직자 알선하는
선순환 구조 구축

서울남부고용복지+센터

IT

사업장과 피보험자수 모두 증가
(‘21년 기준 16%↑, 66%↑)
구인인원도 폭증추세(‘21년 기준 199%증가)



보건업

영등포·강서 메디컬 특구지정
지역 특화사업으로 구인·구직 증가

“정보 UP(업) GO, 취업 골인(Goal in)!”

- 지식산업센터 중심 일자리 발굴 및
고용노동 컨설팅 제공

“health 잡고(job go), 취업 드림(dream)”

- 메디컬 특구(영등포구-스마트메디컬특구,
강서구-미라클메디특구) 의료기관 구인
발굴 및 고용노동 컨설팅 제공

중부권역

인천고용복지+센터

항공업

'22년 공항이용객 폭증('21년 대비 237%↑)
향후 정상화에 따른 일자리 급증 대비



뿌리산업 (자동차·제조업 등)

인천산업단지 가동률 증가 추세
(‘22.5월 기준 79.4%로 전년 대비 6.1%↑ 증가)이나,
저임금 및 열악한 근로환경으로
청년층 근무 기피 현상 등 인력 미스매칭 심화

“하늘(항공업) & 땅(뿌리산업) JOB GO~!”

- 항공산업 취업지원서비스
네트워크 구축·협업
- 뿌리기업에 집중 취업알선 및
고용여건개선 컨설팅 등 기업수요에 맞는
맞춤지원서비스 밀착지원

안산고용복지+센터

전자부품 등 제조업

'22년 구인수요가 전년 대비 증가
(전자부품 46.9%↑, 자동차 부품 32.9%↑)

“Two type 기업 집중서비스”

- 높은 이직율, 적합한 인력 확보에 어려움을
겪는 기업을 대상으로 노무관리 및
취업지원 집중 컨설팅 제공

부산권역



부산·고령복지센터

조선·자동차업



'22년 부·울·경 지역 구인 인원의
상당 부분 차지
(조선업 **43.6%**, 자동차업 **21%**)

“일터와 삶터가 어우러지는 부산 일자리 Re-start”

- 산단, 업종별 협회 등과 함께하는
조선·자동차 기업 및 구직자 품질 개선
(Two-Track, 기도패-구도패 연계) 추진

대구권역



대구·고령복지센터

기계금속·자동차부품 제조업



지역 제조업 중 가장 큰 비중 (**42.5%p, 17.3%p**),
최근 경기회복으로 구인인원이 증가 (**34.5%p↑, 53.1%p↑**)



숙박음식업

노동력 부족률 및 채용계획인원이
타업종 대비 높은 수치('22년 기준 **5.7%, 2,853명**)

“미래 車기업 full-course 채용지원서비스”

- 지자체 연계, 미래 車기업에 취업을
희망하는 구직자 발굴·교육·면접·채용까지
기업 맞춤 full-course 지원



대구·고령복지센터

섬유제품 등 제조업



대구지역 산업단지 대부분이
대부서부권역에 위치하여 제조업 경기가 고용 여건을 좌우

“파워풀 대구섬유, 침장으로 재도약”

- 지역대학과 협업하여 우수중소기업
홍보 추진

광주권역



전주·고령복지센터

자동차·농식품제조업



자동차 및 트레일러,
식품 제조업 피보험자수가 전체 **35.4%**로 높은 비중



“우리지역 기업정보 OK”

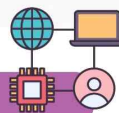
- 구직자의 신속한 취업 지원을 위해
「기업인재채용지원카드」(기채카*) 제작
- 우량 중소기업 CEO 및 인사담당자 초청,
구직자 대상으로 다양한 취업정보 제공
- * 기업 특성 및 현황 분석 등 세부기업 정보제공

대전권역



천안·고령복지센터

반도체·디스플레이 등



반도체·디스플레이 및 자동차 부품산업 높은 비중
(피보험자수 **32.4%**) 차지,
채용 수요 지속적으로 증가 (**61.3%p↑, 25.5%p↑**)

“All in One 컨설팅*(플러스)”

- 지자체-고용센터 지역전문가 풀 구성,
기업의 고용환경 여건 개선을 목표로
필요한 분야의 상담을 한 번에 제공
(고용-노동-산업안전)